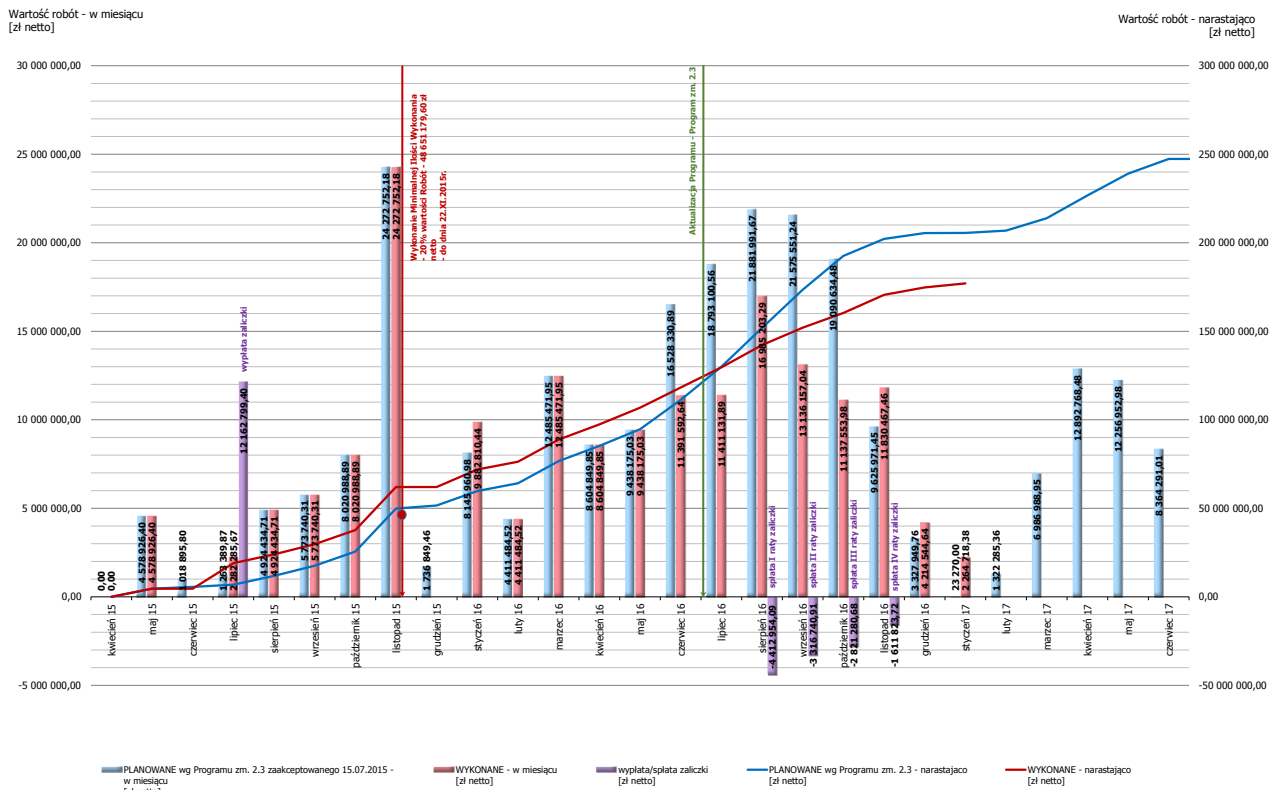


### Graficzna prezentacja postępu finansowego w porównaniu do Programu



#### Dane do wykresu

#### Graficzna prezentacja postępu finansowego w porównaniu do Programu

PSP	PLANOWANE wg Programu zm. 2.3 zaakceptowanego 15.07.2015 - w miesiącu [zł netto]	WYKONANE - w miesiącu [zł netto]	wypłata/splata zaliczki [zł netto]	PLANOWANE wg Programu zm. 2.3 - narastająco [zł netto]	WYKONANE - narastająco [zł netto]
2015-04-01	0,00	0,00		0,00	0,00
2015-05-01	1	4 578 926,40	4 578 926,40	4 578 926,40	4 578 926,40
2015-06-01	2	1 018 895,80		5 597 822,20	4 578 926,40
2015-07-01		1 263 389,87	2 282 285,67	6 861 212,07	19 024 011,47
2015-08-01	3	4 924 434,71	4 924 434,71	11 785 646,78	23 948 446,18
2015-09-01	4	5 773 740,31	5 773 740,31	17 559 387,09	29 722 186,49
2015-10-01	5	8 020 988,89	8 020 988,89	25 580 375,98	37 743 175,38
2015-11-01	6	24 272 752,18	24 272 752,18	49 853 128,16	62 015 927,56
2015-12-01	7	1 736 849,46		51 589 977,62	62 015 927,56
2016-01-01	8	8 145 960,98	9 882 810,44	59 735 938,60	71 898 738,00
2016-02-01	9	4 411 484,52	4 411 484,52	64 147 423,12	76 310 222,52
2016-03-01	10	12 485 471,95	12 485 471,95	76 632 895,07	88 795 694,47
2016-04-01	11	8 604 849,85	8 604 849,85	85 237 744,92	97 400 544,32
2016-05-01	12	9 438 175,03	9 438 175,03	94 675 919,95	106 838 719,35
2016-06-01	13	16 528 330,89	11 391 992,64	111 204 250,84	118 230 311,99
2016-07-01	14	18 793 100,56	11 411 131,89	129 997 351,40	129 641 443,88
2016-08-01	15	21 881 991,67	16 985 203,29	-4 412 954,09	142 213 693,08
2016-09-01	16	21 575 551,24	13 136 157,04	-3 162 746,91	152 033 109,21
2016-10-01	17	19 060 634,48	11 137 553,98	-2 821 280,68	160 349 382,51
2016-11-01	18	9 625 971,45	11 830 467,46	-1 611 823,72	202 171 500,24
2016-12-01	19	3 327 946,76	4 214 544,64		205 499 450,00
2017-01-01	20	21 270,00	2 264 718,38		205 522 720,00
2017-02-01		1 322 285,36			206 845 005,36
2017-03-01		6 985 988,95			213 831 994,31
2017-04-01		12 892 768,48			226 724 762,79
2017-05-01		12 256 952,98			238 981 715,77
2017-06-01		8 364 291,01			247 346 006,78
2017-07-01					247 346 006,78
Razem:		247 346 006,78	177 047 289,27		